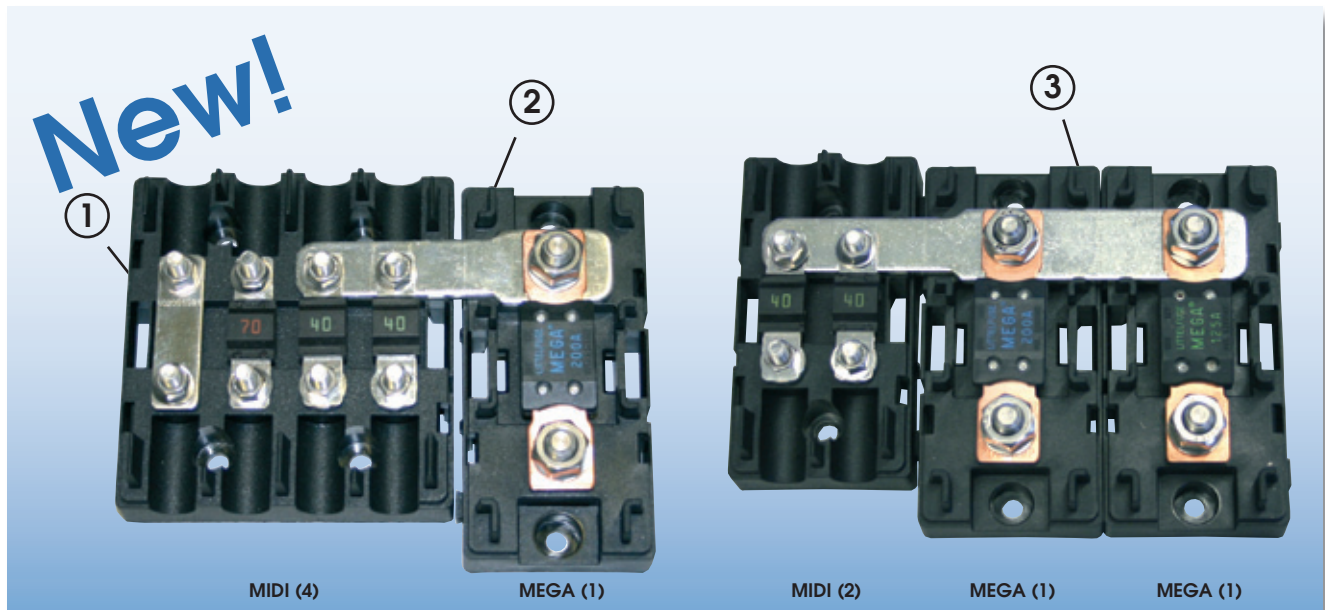


Zentralelektrik

Central electric

Gehäuse anreihbar

Housings mountable side by side



- Gehäuse anreihbar
- Stabile Ausführung
- Korrosionsschutz durch Edelstahlbolzen
- Aneinandergereihte Sicherungshalter können gebrückt werden
- Integrierte Wasserablauföffnung
- Berührungsschutz sowohl bei Längs- als auch bei Querabgang
- Deckel auch mit Kundenlogo erhältlich

- Housings addable
- Solid construction
- Protection against corrosion through stainless steel bolts
- Added fuseholders can be bridged with bus bars
- Integrated drainage
- Touch protection for axial exit and cross exit
- Cover also available with customer logo

Zentralelektrik | Central electric

Ausführung Construction	Max. Anzahl der Sicherungen Max. number of fuses	Längsabgänge Axial exits	Querabgänge Cross exits	AK-Nr. AK-No.
MEGA (1)	1	2 x	-	AK 603 01
MEGA (1)	1	-	4 x	AK 603 02
MIDI (2)	2	4 x	-	AK 604 01
MIDI (4)	4	8 x	-	AK 602 01

Brücken | Bus bars

Ausführung Construction	Material Material	Oberfläche Surface	Abmessungen Dimensions (mm)	Materialstärke Material thickness (mm)	AK-Nr. AK-No.
①	Cu	verzinkt tin plated	42.0 x 12.0	2	AK 602 001 031
②	Cu	verzinkt tin plated	81.0 x 20.0	3	AK 602 001 011
③	Cu	verzinkt tin plated	129.0 x 20.0	3	AK 602 001 021

Weitere Ausführungen auf Anfrage.

Further variants on inquiry.

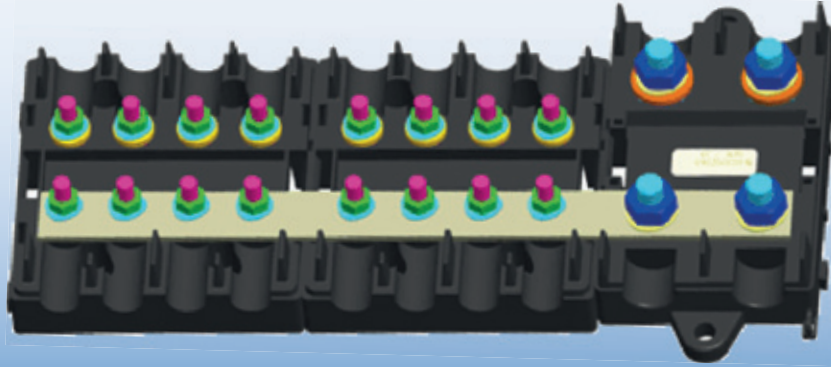
Zentralelektrik

Central electric

Gehäuse anreihbar

Housings mountable side by side

New!



Zentralelektrik | Central electric

Ausführung
Construction

AK-Nr.
AK-No.

2 x 4-fach MIDI Sicherungsgehäuse und 1 x 2-fach MEGA Sicherungsgehäuse
2 x 4-fold MIDI fuse housing and 1 x 2-fold MEGA fuse housing

[AK 603 002 063](#)

Brücken | Bus bars

Ausführung
Construction
(mm)

Material
Material

Oberfläche
Surface

Abmessungen
Dimensions
(mm)

Materialstärke
Material thickness
(mm)

AK-Nr.
AK-No.

8 x Ø5.5 + 2 x Ø9.0

Cu

verzinkt | tin plated

219.0 x 17.0

2.0

[AK 602 001 010](#)

6 x Ø5.5 + 1 x Ø9.0

Cu

verzinkt | tin plated

156.75 x 12.0 / 17.0

2.0

[AK 602 001 035](#)

4 x Ø5.5 + 1 x Ø9.0

Cu

verzinkt | tin plated

108.75 x 12.0 / 17.0

2.0

[AK 602 001 054](#)

Weitere Ausführungen auf Anfrage.

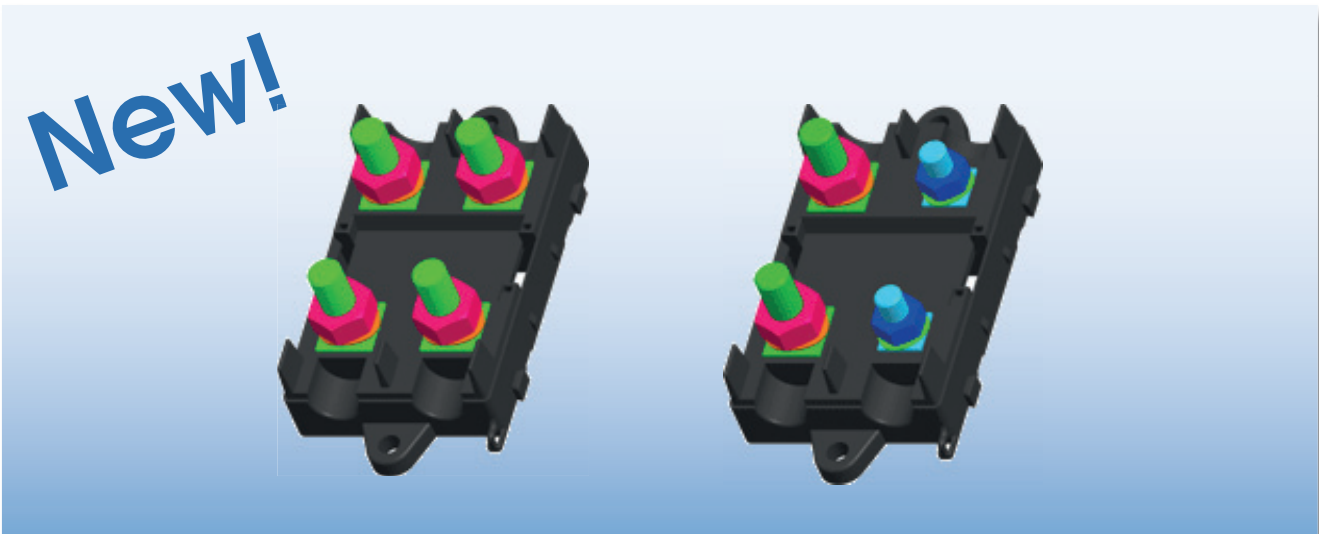
Further variants on inquiry.

Zentralelektrik

Central electric

Gehäuse anreihbar

Housings mountable side by side



2-fach Verteiler mit Deckel | 2-fold power distribution with cover

Bolzen Bolts	Brücke Bridge	Scheibe Washer	AK-Nr. AK-No.
M10 (4x)	-	-	AK 603 002 010
M8 (2x), M10 (2x)	-	-	AK 603 002 072

Brücken | Bus bars

Ausführung Construction	Material	Oberfläche Surface	Abmessungen Dimensions (mm)	Materialstärke Material thickness (mm)	AK-Nr. AK-No.
2 x Ø 9.0	Cu	verzinkt tin plated	42.0 x 12.0	2.0	AK 603 001 017
2 x Ø 9.0	Cu	verzinkt tin plated	81.0 x 20.0	2.0	AK 603 001 003
2 x Ø 9.0	Cu	verzinkt tin plated	129.0 x 20.0	2.0	AK 603 002 022
2 x Ø10.5	Cu	verzinkt tin plated	54.0 x 26.0	2.5	AK 193 014 041
1 x Ø 9.0 1 x Ø11.0	Cu	verzinkt tin plated	49.0 x 17.0	2.0	AK 603 002 076

Deckelvarianten für 2-fach MEGA Sicherungsgehäuse Cover options for 2-fold MEGA fuse housing

Deckelöffnungen - Längsabgang Cover openings - axial exit	Deckelöffnungen - Querabgang Cover openings - cross exit	AK-Nr. AK-No.
2 x	4 x (für Brücken / for bus bars)	AK 603 002 003
2 x	-	AK 603 002 051
2 x	4 x	AK 603 002 053
-	4 x	AK 603 002 054

Weitere Ausführungen auf Anfrage.

Further variants on inquiry.

